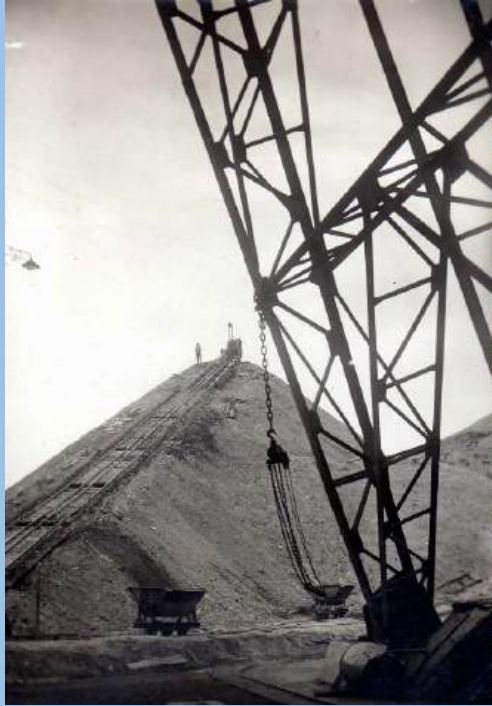


Musée Français du Pétrole

« Pechelbronn, entre passé et avenir... »



Ce thème avait été choisi comme titre des animations pour 2024. L'Association des Amis du musée poursuit sa mission d'explorer et de partager le patrimoine pétrolier de Merkwiller et du Pays de Pechelbronn. Et aussi, en résonance avec les préoccupations actuelles, elle s'intéresse, suite au pétrole, à d'autres sources d'énergies, de préférence renouvelables, tout en valorisant des sites utilisés par l'activité passée.

Un certain nombre d'animations portaient sur l'activité pétrolière elle-même ...

Des sorties à thème variées concernant entre autres la friche du carreau Clemenceau, les cités Boussingault et Le Bel, et aussi des résurgences de pétrole en forêt... soit un total de 7 sorties organisées durant la saison, et toujours avec des guidés chevronnés et/ou des spécialistes éminents scientifiques ou industriels.

L'une d'elle, au mois d'août, par exemple, expliquait comment l'histoire du sous-sol a pu générer ce produit, appelé « pétrole », l'huile de roche. Le public a ainsi pu observer de près ce produit dans son milieu naturel, en pleine forêt de Walbourg.



Photos : Dimanche 25/08, « Richesses du sous-sol » avec Daniel Rodier (guide du musée, spécialiste de l'histoire de Pechelbronn) et Jean-Jacques Graff (Directeur Géothermie à Lithium)

Mais le sous-sol de Pechelbronn renferme aussi d'autres richesses...

L'une de ses richesses, découverte et utilisée depuis de nombreuses années, est l'eau chaude qui circule en profondeur. Celle-ci peut fournir de la chaleur et/ou de l'électricité. En plus, cette eau contient du lithium, produit recherché dans l'industrie (notamment pour des batteries). Notre territoire a donc un avenir après le pétrole...



Les photos du haut retracent l'exposition temporaire mise en place au musée pour les Journées du Patrimoine (21-22 septembre), en collaboration avec nos partenaires de l'entreprise *Es Géothermie*. Plus d'une centaine de personnes ont ainsi pu bénéficier de l'entrée gratuite (au musée et à l'exposition) ce week-end-là. Grâce à l'intervention de notre président, Stéphane Wernert, cette exposition a été mise à disposition du musée et pourra être valorisée durant toute la saison prochaine (en 2025). Qu'est-ce que la géothermie ? Comment fonctionne le processus de production de chaleur ? Quelles sont les perspectives ? Cette exposition pour tout public, répond à toutes les interrogations sur cette énergie renouvelable et locale.

Les photos du bas retracent, quant à elles, l'exposition extérieure, en place depuis la période du covid (2020), « *Pechelbronn se révèle* ». Avec 16 bâches et plus de 60 clichés (anciens et récents) elle se visite en balade-découverte et en autonomie, y compris lorsque le musée est fermé ou en pause hivernale comme cela est le cas en ce moment. Pour compléter le tout, le public peut aisément télécharger en ligne, sur le site internet du musée (musee-du-petrole.com), un livret d'accompagnement explicatif et historique avec de nombreux compléments.



Cet héritage architectural et paysager laissé par l'activité pétrolière a aussi un avenir...

Des paysages nouveaux se sont créés...

Ainsi le terril du carreau Clemenceau (40 m. de haut) devient un observatoire à 360 ° sur tout le paysage environnant. Ce site insolite permet de nombreuses visites et animations très diverses.

Les anciens terrains en friche du site abandonné se sont recouverts en 50 ans d'une végétation variée et exubérante sans intervention humaine.

Il s'agit là d'un excellent terrain d'étude pour des naturalistes étonnés de la diversité de la faune et de la flore qui s'y sont développés. Ce lieu singulier permet une éducation à l'environnement de nos plus jeunes générations et amène ainsi à une sensibilisation à la nature qui nous entoure.

Photos : Mardi 28/05, « Le K'RO sauvage », journée organisée en collaboration avec le Parc Naturel Régional des Vosges du Nord, un parcours de mise en avant du paysage en 3 étapes pour des CM2 de l'école de Merkwiller :



- Une sensibilisation à l'espace sonore et au métier d'audio-naturaliste avec Marc Namblard (guide audio-naturaliste)
- Une détermination des espèces présentes sur site avec Pascal Gerold (Animateur Nature au Centre d'Initiation à la Nature et à l'Environnement de Munchhausen)
- Une sensibilisation au patrimoine ancien et à l'historique du site avec Pascale Roll-Schneider (médiatrice du musée).



Le musée a aussi proposé d'autres événements qui font plus appel à la sensibilité et à l'imagination ...

Diverses expressions artistiques, des contes pour petits et grands qui peuvent amener à la réflexion par l'humour, des visites ludiques à partir de légendes, des anecdotes ou des jeux.

Photos en haut : première à gauche et celle au milieu, spectacle conté du mercredi 24 avril « Ballade irlandaise » (Cie Les Singuliers) dans le cadre du festival L'Alsace se (ra)conte organisé par la Collectivité Européenne d'Alsace. Troisième en haut, spectacle conté du dimanche 6 octobre « Ça va la Terre ? » avec Emmanuelle Filippi-Hahn (Cie Perles d'histoires) dans le cadre du festival des Petites Histoires des Vosges du Nord.

Photos du bas : Mardi 29 octobre, visite ludique déambulée et contée « Bergmaennel, Pétersaure & Co » avec les deux médiatrices, Pascale Roll-Schneider et Véronique Schoenfelder.

Le musée c'est aussi ... des approches insolites ...

Une approche insolite du musée également grâce à l'initiative de l'association strasbourgeoise « *Mad Knacks* » qui a conçu un parcours horrifique dans l'ancien établissement thermal de Merkwiller-P. pour la période d'halloween sur le thème du pétrole « *Le fléau de l'or noir* ». 645 personnes ont ainsi pu bénéficier d'infos sur le musée grâce à un stand de communication géré par l'association, qui par ailleurs a aussi géré le bar de cet événementiel particulier.



Le musée c'est aussi ... des temps de commémoration...



Aquarelle de Laurent BESSOT, artiste alsacien (Epfing), réalisée à la bière et au vin pour l'événement du 3 août 1944 et la commémoration de 2024/ 80 ans

Dimension encadrée : 30 x 40 cm.

Commemoration des 80 ans du bombardement de Merkwiller-Pechelbronn et de sa raffinerie : samedi 3 et dimanche 4 août 2024.

Le musée a été associé aux événements de la commémoration du bombardement du 3 août 1944 du village de Merkwiller-P. et de la raffinerie, par une ouverture gratuite en continu le samedi et le dimanche. Nous avons ainsi accueilli plus de 400 personnes ce week-end.

Cet événement a inspiré un artiste alsacien pour une œuvre originale qui a été acquise par le musée et intégrera désormais les collections.

Le musée c'est aussi ... une équipe de bénévoles et des employés

Formations des employés et des bénévoles :

Afin d'assurer au mieux l'accueil du public, de réaliser des animations de qualité et de réfléchir aux moyens de communication pour se faire, l'équipe du musée participe régulièrement à des formations. Ces formations sont toujours appréciées surtout si elles sont organisées par le Parc Naturel Régional des Vosges du Nord ou par l'Association Tôt ou T'Art. Cette dernière se veut un réseau culturel et solidaire en Alsace, un centre de ressources Culture et Solidarité qui permet la rencontre et la collaboration des professionnels, des bénévoles et des bénéficiaires de l'action sociale et culturelle.

Grâce à ces deux partenaires, nous avons bénéficié d'un certain nombre de rencontres et de réunions de travail professionnalisantes : « *En partage* » (accessibilité, handicap mental), « *une formation au conte et après ?* » (tous publics), « *Le chant au service de la création de conte* » (tous publics), « *E Schuel Daa* » (journée d'échanges de pratiques, public scolaire), « *Journée d'échanges perspectives Conservation* » (collaboration avec les Offices de tourisme et la médiation scolaire). Ces pistes de travail continueront en 2025.



Des employés et des bénévoles ...et des Services Civiques !

Pour seconder l'équipe, deux personnes en Service Civique ont été recrutées pour 6 mois : Tiffaine de Hochfelden et Marcianie de Madagascar. Leur temps de travail et leurs objectifs étaient notamment partagés avec nos collègues de la Maison Rurale de l'Outre-Forêt. Elles ont ainsi pu gérer et organiser l'animation commune aux deux structures du 8 septembre « *Sur les pas du Karichschmiermann* ».

Toutes ces animations et sorties se poursuivront l'année prochaine. **Soyez attentifs au programme consultable au musée, sur son site internet, dans la presse et les divers offices de tourisme et lieux culturels du Bas-Rhin !**

Qui sommes nous?

Tiffaine
Etudiante en licence professionnelle métiers du tourisme et des loisirs parcours patrimoniaux, langues et tourisimes à La Rochelle Université. Je suis revenue dans ma chère région natale pour mener à bien ces missions qui me tiennent à coeur.

Marcianie
Originaire de Majunga, une ville située sur la côte nord-ouest de Madagascar et étudiante en licence tourisme à l'Ecole de Tourisme. Je suis venue exprès pour la première fois en France pour m'engager dans cette nouvelle expérience qui n'est autre que le service civique.



Des nouveautés en boutique disponibles à tout moment...

Une boutique accessible même lorsque le musée est fermé : contactez l'équipe au bureau. Les commandes peuvent être passées par mail à tout moment ou par téléphone directement du lundi au vendredi (aux horaires d'ouverture de bureau : 9h à 16h en continu).



DES NOUVEAUTÉS 2024...

Rejoignez-nous !

Que vous soyez intéressé par l'histoire industrielle de l'Alsace du Nord, que vous ayez envie de promouvoir la transition énergétique à l'échelle de la collectivité ou de votre vie quotidienne, que vous souhaitiez rejoindre une équipe qui anime la vie associative du territoire, toutes les compétences, tous les profils sont les bienvenus. Venez prendre connaissance de nos projets et rencontrer les acteurs qui y travaillent (association, Communauté de communes S-P, Parc NRVN) ...



N'hésitez pas à consulter notre site internet... et suivez-nous sur Facebook !

<https://www.facebook.com/museefrancaisdupetrolepechelbron/>



Et pour ne manquer aucune info, inscrivez-vous à notre newsletter mensuelle !





NEWSLETTER du Musée F. du Pétrole

Suivez nos actus et événements,
inscrivez-vous à la news du musée ...

NOM

Prénom

Adresse e-mail





Musée Français du Pétrole
4 rue de l'école (espaces de visite)
2 route de Woerth (bureaux, siège social)
67250 Merkwiler-Pechelbronn
03 88 80 91 08 musee-du-petrole.com
museedupetrole@wanadoo.fr
facebook.com/museefrancaisdupetrolepechelbron/
youtube.com/@museefrancaisdupetrole

